



Programme Educatif Fédéral Bilan des actions 2020-2021



Novembre

Environnement



Cliquer sur le logo d'un club
pour voir son(s) action(s)



Cliquer sur l'icône  en bas de chaque slide
pour revenir sur cette carte interactive



AGL DRAPEAU FOUGERES (35)



Culture foot AGLD



Sauras-tu replacer correctement les 20 clubs de Ligue 1 Conforama ?



L'équipe éducative de l'Ecole de Foot à transmis aux jeunes des jeux à faire pendant le confinement



Découpe les logos des 20 clubs de ligue 1 et essaye de les placer correctement sur la carte.

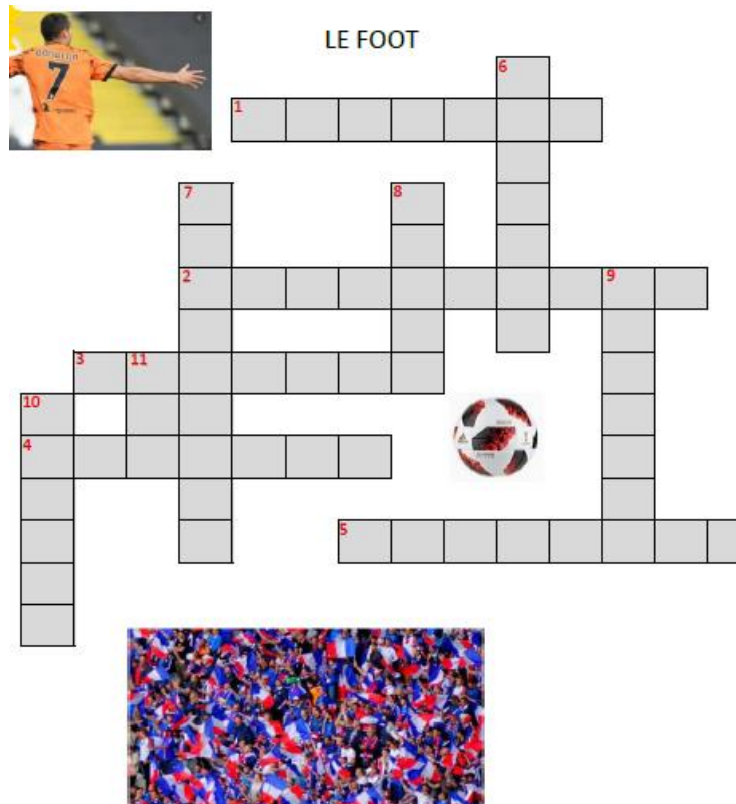
N'hésite pas à te faire aider d'un adulte !



AMS BREVELAISE (56)



« Le club a envoyé un courrier à tous ses licenciés afin de garder du lien mais aussi pour leur proposer une grille de mots-croisés 'Foot', des défis, et un concours de dessin sur le thème de Noël ! »



HORIZONTELEMENT:

- 1- Il est devant les buts.
- 2- Ils encouragent les joueurs.
- 3- On écrit le numéro du joueur sur son dos.
- 4- Il siffle la fin du match.
- 5- On les porte aux pieds.

VERTICALEMENT:

- 6- On le tire lorsque l'on fait une faute dans la surface de réparation.
- 7- L'endroit où les joueurs se changent.
- 8- Il se met au dessus du slip.
- 9- Joueur portugais qui joue à la Juventus de Turin surnomé CR7.
- 10- On joue au football avec .
- 11- Club de foot jouant en orange et noir.



Lors du week-end du 15 novembre 2020... Mobilisation générale autour du Diabète pour nos licencié(e)s et leur famille.

Chaque volontaire (licencié ou non, de la commune ou non), en respectant les règles du confinement, devait **mettre un maillot bleu** (couleur du t-shirt de la 10ème édition des Foulées du Diabète) ; Chaque participant **choisit la marche ou la course à pied** ; Chaque participant **se prend en photo** pendant ou après l'effort puis poste sa photo sur l'adresse mail du club, les réseaux sociaux du club avec le titre **#les foulées de l'ASD** et le nombre de kilomètres parcourus.

L'AS Dirinon reverse 1€ par coureur + 1€ tous les 10 kms parcourus

Bilan de l'action : 460 personnes mobilisées(joueurs, joueuses, parents, bénévoles, sympathisants, ...) ; 3220 kms parcourus

Soit 600 euros remis à l'Association des familles des jeunes diabétiques



AS VIGNOC HEDE GUIPEL (35)



Quizz ASVHG

📅 On 5 novembre 2020 / By hugo jan

Quiz « Culture et Histoire du club »
transmis aux licenciés pendant le
confinement



Découvrez le quizz sur l'histoire de l'ASVHG !

Cliquez ici → https://docs.google.com/forms/d/e/1FAIpQLSfOGuplLcgiKiolNw0_b-e-SsTdHgJ5F_5c2jALhuStOCc4vg/viewform?vc=0&c=0&w=1&flr=0&gxids=7628

Bonne chance !



AS VITRÉ (35)

1/3

« Lors de ce confinement de novembre 2020, nous proposons aux jeunes licenciés du club de collecter tous leurs bouchons plastiques. Le but étant de tout regrouper lors de nos retrouvailles.... L'objectif est d'en collecter un maximum pour faire un don au public handicap.

Le but est de sensibiliser les enfants sur le tri des déchets, mais également de leur faire comprendre que parfois des gestes simples peuvent aider beaucoup ! La contrainte principale est le confinement et le fait de ne pas savoir quand nous pourrions les revoir. L'idée est de reconduire ce type d'action lors de chaque saison (mise en place facile). »



AS VITRÉ (35)

2/3



QUIZZ n° 1 !

Thématique : le club

Répondez aux questions suivantes (écrivez la bonne réponse ou entourez) :

- 1) En quelle année le club a-t-il été créé ?
- 2) Quel est le nom du nouveau président du club de l'AS Vitré ?
- 3) Dans quel championnat évolue l'équipe fanion du club ?
- 4) VRAI ou FAUX : Elliot SORIN est le capitaine de l'équipe première ? VRAI / FAUX
- 5) Citez trois joueurs de l'équipe première : / /
- 6) En quelle année le club de l'AS Vitré s'est-il retrouvé à jouer un quart de finale de coupe de France ? Et contre quelle équipe ?
- 7) Comment s'appelle l'entraîneur de l'équipe fanion ?
- 8) VRAI ou FAUX : un nouveau siège du club est en cours de construction : VRAI / FAUX
Si vous avez coché VRAI, où pensez-vous qu'il se situera ?
- 9) A partir de quel âge pouvons-nous commencer la pratique du football ?
- 10) Citez une équipe que l'AS Vitré a éliminée lors de son beau parcours en coupe de France avant l'élimination en quart de finale :



QUIZZ n° 2 !

Thématique : l'Équipe de France

Répondez aux questions suivantes (écrivez la ou les bonne(s) réponse(s)) :

- 1) En quelle année la France a-t-elle été championne du monde ?
- 2) Ou la coupe du monde féminine s'est-elle déroulée en 2019 ?
Qui l'a gagnée ?
- 3) Quels sont les 3 meilleurs buteurs de l'histoire de l'équipe de France masculine ?
1
2
3
- 4) Dans quel pays se déroule la prochaine coupe du monde masculine ?
Et la coupe du monde féminine ?
- 5) Quelle nation a remporté le plus de fois la coupe du monde chez les garçons ?
- 6) Citez les différentes compétitions où la France peut participer :
- 7) Qui a le plus de sélections en équipe de France ?
Et chez les filles ?
- 8) A quelle place se trouve la France actuellement au classement Fifa ?
- 9) Comment s'appelle le sélectionneur de l'équipe de France ?
Comment s'appelle la sélectionneuse de l'équipe de France féminine ?
- 10) Citez une joueuse de l'Équipe de France féminine :
Citez un joueur de l'Équipe de France masculine :



« Lors de ce confinement de novembre 2020, nous proposons aux jeunes licenciés du club différentes activités. Ce jour-ci c'est le moment de prendre les stylos et de répondre à différentes questions sur le club de l'AS Vitré. Chaque enfant des catégories u7, u9, u11 et u13 ont reçu ce quizz avec un dizaine de question. La semaine prochaine ils en recevront un nouveau avec une nouvelle thématique ! »



AS VITRÉ (35)

3/3

« Romain, un des dirigeants du groupe U17 a préparer un « quizz foot » portant sur plusieurs thématiques (6 au total ; AS. Vitré, Ligue des Champions, Equipe de France..). 3 équipes de 5 joueurs sont constituées au hasard (la demande des présences a été faite en amont).

Romain anime et pose les questions, les joueurs eux, doivent répondre individuellement à leur référent (1 par équipe = Kénan, Pierre, Alexandre). Les 3 joueurs a obtenir le + de points à la fin des 6 thématiques s'affrontent en finale sur une dernière thématique (ici, l'orthographe des joueurs pro) afin de gagner la partie. »

Quiz U17 National

| Thème | Questions | Réponses |
|-------|--|----------------------------|
| | | ASV |
| 1 | Comment s'appelle le nouveau président ? | Stéphane Magat |
| 2 | Combien de licencié compte l'AS Vitré ? | |
| 3 | Dans quel championnat évolue la 4 ? | D1 |
| 4 | Quelle équipe a été battu il y a 2 ans par l'ASV en 32 ^{ème} ? | Longueau |
| 5 | Quel joueur de l'équipe de France a posé avec le maillot du club ? | Antoine Griezmann |
| | | Équipe de France |
| 1 | Quel est le meilleur buteur de l'équipe de France ? | Thierry Henry |
| 2 | Combien de joueurs de l'équipe de France ont plus de 100 sélections ? | 8 |
| 3 | Quel joueur a été le plus grand nombre de fois capitaine ? | Lloris |
| 4 | Quel est le joueur français ayant marqué le plus de buts en Coupe du Monde ? | Just Fontaine |
| 5 | Quel joueur français a marqué un doublé en demi-finale en 96 ? | Lilian Thuram |
| | | Coupe du monde 2018 |
| 1 | Quel était le meilleur joueur de la coupe du monde ? | Modric |
| 2 | Dans quel pays s'est déroulé la compétition ? | Russie |
| 3 | Qui a éliminé le Brésil ? | Belgique |
| 4 | Qui a été élu le plus beau but ? | Benjamin Pavard |
| 5 | Qui a marqué le dernier but de la compétition ? | Mandjukic |
| | | Ligue des champions |
| 1 | Contre qui Liverpool a gagné la ligue des champions ? | Tottenham |

| | | |
|---|--|---|
| 2 | En quelle année Marseille a gagné la ligue des champions ? | 1993 |
| 3 | Qui a marqué le but de la remontada pour Barcelone contre le PSG ? | Sergi Roberto |
| 4 | Qui est l'unique buteur de la dernière finale ? | Coman |
| 5 | Quel est le seul buteur du Stade Rennais en LDC ? | Guirassy |
| | | Joueurs français jouant à l'étranger |
| 1 | Quel ancien gardien de Lorient joue à Leeds ? | Ilan Meslier |
| 2 | Quel ancien joueur du FC Nantes joue à la Roma ? | Jordan Veretout |
| 3 | Quel champion du monde joue au Bétis Séville ? | Fékir |
| 4 | Quel français est parti au Bayern ? | Bouna Sarr |
| 5 | Où joue Romain Le Normand ? | Réal Sociedad |
| | | Biographie joueur |
| 1 | Athletic Bilbao, Man City ? | Laporte |
| 2 | Bastia, Lille, Marseille, Newcastle, Marseille ? | Thauvin |
| 3 | Alforville, Toulouse, Séville, Monaco ? | Ben Yedder |
| 4 | Schalke, Werder, Real Madrid, Arsenal ? | Ozil |
| 5 | Lille, Stuttgart, Bayern ? | Pavard |



AV SAINT-SERVAN (56)



Conoravirus COVID-19

RECONFINEMENT :

JUSQU'AU 1^{ER} DECEMBRE

#SOLIDARITE

CHACUN CHEZ SOI NE VEUT PAS DIRE
CHACUN POUR SOI !

**L'AVENIR DE ST SERVAN PROPOSE GRATUITEMENT SES
SERVICES AUX SERVANTAISES ET SERVANTAIS LES PLUS
FRAGILES DANS CE CONTEXTE SANITAIRE DIFFICILE :**

**(EX : COURSES DE PRODUITS DE PREMIERES NECESSITES, OU
TOUTES AUTRES AIDES DANS LA MESURE DU POSSIBLE)**

***POSSIBILITES DE LIVRAISONS A DOMICILE LE MERCREDI APM ET LE
SAMEDI MATIN.**



CHATEAUBOURG SMFA (35)

« Durant ce mois de novembre, nous avons mené 2 actions sur le thème de l'environnement.

Une action ciblée sur les U7 à U11 visait à faire réaliser un dessin avec le #faitondessin sur le thème de la nature et du football. Et nos jeunes ont été créatifs et nous avons recueillis 24 dessins sur les catégories. Un montage et une publication de ces dessins sont prévus.

Notre 2ème action a dû se dérouler sur les réseaux sociaux du club en raison du confinement.

Cette action visait donc nos licenciés des U12 et seniors qui sont en majorités abonnés à nos réseaux.

Nous avons opté pour un quiz en 5 questions où les questions avaient pour but de sensibiliser et de faire prendre conscience aux licenciés qu'il est nécessaire de prendre soin de notre environnement.

Nous avons eu 136 visionnages de nos stories pour 114 réponses en moyenne par question. »



 *Thème*
NATURE & FOOT
U6 à U11

#FAISTONDESSIN

Format A4,
non pliée

*Le plus beau
dessin de chaque
catégorie sera
récompensé !*

Vous avez jusqu'au 20 novembre pour envoyer vos dessins à votre responsable de catégorie.



Thème Environnement

Novembre 2020 - Pourquoi ne faire qu'une action quand nous pouvons en faire 2



Action PEF sur les réseaux sociaux du CSMFA



Thème
NATURE & FOOT
U6 à U11



#FAISTONDESSIN

Format A4,
non pliée

*Le plus beau
dessin de chaque
catégorie sera
recompensé !*



Vous avez jusqu'au 20 novembre pour envoyer vos dessins à votre responsable de catégorie.





<https://foot35.fff.fr/simple/pef-a-la-maison5/>

« Durant cette période un peu compliquée ou nous sommes écartés des terrains pour la santé de tous, le District 35 propose chaque semaine aux jeunes licenciés le challenge « PEF à la maison » :

Une fiche téléchargeable avec jeux, ateliers et défis réalisables à la maison sur le thème du PEF.

C'est également l'occasion de maintenir le lien et de présenter le Programme Éducatif Fédéral sous forme ludique en abordant notamment les thématiques de Santé, Environnement, Culture Foot ou Engagement citoyen. »



Jeux « Football » en ligne

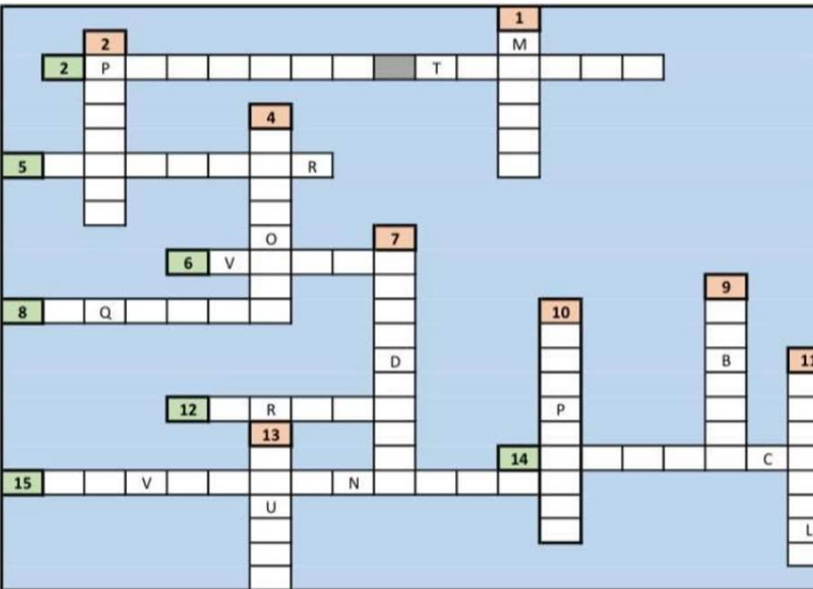
 **DOMLOUP SP** 🌟🌟 @DomloupSp · 9 nov. [CONFINEMENT]

Allez hop on fait travailler les méninges avec des mots croisés spécial foot.

La solution sera donnée ce dimanche lors de l'épisode #2 de notre live !



| Horizontal | Vertical |
|---|---|
| 2 - Se mettent sous les chaussettes pour protéger | 1- N° 7 du PSG |
| 5- Emotion que procure la pratique du football | 2- Sanction suite à une Faute dans la surface de réparation |
| 6- Le corona... | 4- Contraire de défaite |
| 8- "Team" en français | 7 - Relation d'entraide dans une équipe (valeur du PEF) |
| 12- Classer nos déchets | 9- Contrôleur du respect des règles du jeu lors des matchs |
| 14- Comportement irréprochable envers tous | 10- Personne encourageant son équipe |
| 15- Nous devons le protéger (thématique du PEF) | 11- Sport où Antoine Griezmann est champion du monde |
| | 13- Indispensable pour s'hydrater |



| Horizontal | Vertical |
|---|---|
| 2 - Se mettent sous les chaussettes pour protéger | 1- N° 7 du PSG |
| 5- Emotion que procure la pratique du football | 2- Sanction suite à une Faute dans la surface de réparation |
| 6- Le corona... | 4- Contraire de défaite |
| 8- "Team" en français | 7 - Relation d'entraide dans une équipe (valeur du PEF) |
| 12- Classer nos déchets | 9- Contrôleur du respect des règles du jeu lors des matchs |
| 14- Comportement irréprochable envers tous | 10- Personne encourageant son équipe |
| 15- Nous devons le protéger (thématique du PEF) | 11- Sport où Antoine Griezmann est champion du monde |
| | 13- Indispensable pour s'hydrater |



EA GUINGAMP (22)



Crédit photo Ouest-France

« Les actions solidaires habituellement menées par le club et son Academy dans le cadre d'Open Football-Club (actions éducatives et citoyennes à destination des clubs professionnels) n'ont pas lieu cette année en raison de la situation sanitaire.

Le club s'est donc investi pour la Banque Alimentaire et le Téléthon.

8 jeunes de l'Academy se sont mobilisés sur un week-end afin de collecter des denrées alimentaires au profit de ces associations. »

« Une quarantaine de joueurs et joueuses du club ont participé à un questionnaire sur l'environnement. Ce questionnaire a été fait à distance en période de confinement pour sensibiliser les jeunes aux bons gestes environnementaux.

Cela permet au club de garder du lien avec ses licencié(e)s.
Les gagnant(e)s du concours recevront prochainement un lot pour les féliciter. »



Questionnaire sur l'environnement

*Obligatoire

Adresse e-mail *

Votre adresse e-mail

Vrai ou Faux ? Plus tu roules vite, moins tu consommes d'essence. * 1 point

VRAI

FAUX

Quel système consiste à utiliser une seule voiture à plusieurs pour faire un 1 p





« Dans ce 10^{ème} numéro du magazine du club, LA TRINUNE VERTE, nous avons consacré un article à l'environnement.

Les premières pages donnent des informations sur différents sujets.

A la fin de l'article, 2 quiz sont proposés (2 niveaux de difficulté) pour tester les connaissances des lecteurs. »



Depuis plusieurs décennies, l'idée d'une dégradation de l'environnement de la Terre dans laquelle vivent les humains est devenue réalité face à la déforestation de milliers de km² de forêts chaque année, soit environ le quart de la surface de la France. A la fin du XX^{ème} siècle, l'effet de la pollution prend la forme d'une crise écologique globale, et dont les faits démontrent que l'évolution de l'environnement est représentative d'une dégradation de l'habitat, imputable à l'activité humaine. Plus qu'une idée, cette déforestation provoque des inondations, les engrais et les pesticides utilisés par les agriculteurs polluent les sols, à l'instar des rejets de produits chimiques d'usine dans les cours d'eau ou encore les gaz d'échappement des véhicules qui, eux provoquent une grave pollution de l'air.



Savais-tu que la planète Terre a un surnom ?

En effet, on l'appelle aussi la planète bleue à cause des grandes quantités d'eau qu'on y trouve, environ 70% de la surface de la Terre, et de l'atmosphère qui la recouvre.

T'es-t-il déjà arrivé de jeter dans l'eau des produits dangereux comme des huiles usagées, des sacs plastiques ou autres déchets qui polluent les océans ? Ne serait-ce qu'un papier de carambar, amenant à la pollution de ces océans ! Tout comme le surpêche, ces gestes sont à l'origine de la disparition plusieurs espèces, en détruisant et dégradant leur habitat naturel. Résultat : les crevettes roses ou le saumon de l'Atlantique, sont en voie d'extinction, menaçant l'équilibre de la vie marine.

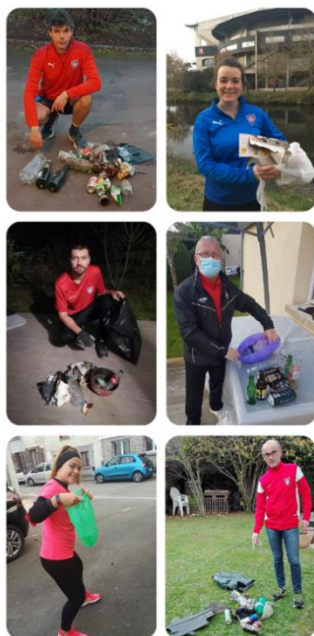


FC BRETEIL TALENSAC (35)

« Pour ce mois de novembre en mode confiné, le FCBT a lancé un défi à ses licenciés sur le thème de l'environnement. Dans le cadre de la semaine européenne de la réduction des déchets (du 21 au 29 novembre), l'objectif est de sensibiliser les jeunes et leurs familles au ramassage des déchets dans la nature.

A l'initiative de Benjamin De Molliens qui a lancé le hashtag #nettoietonkm, le club souhaite que ses licenciés profitent de leur balade quotidienne ou de leur footing pour observer la nature et ramasser les déchets que l'on peut y trouver. Tout ceci en respectant le déplacement dans un rayon d'un kilomètre autour de chez soi. Un sac poubelle, des gants, une attestation et le tour est joué !

A l'image des membres du bureau du club, les licenciés sont invités à rejoindre le mouvement et envoyer une photo d'eux avec leur (triste) butin. Tous ont déjà le même constat: à peine 1km et un sac déjà bien rempli...»



#nettoietonkm

LICENCIÉ.E.S DU FCBT,
À VOUS DE JOUER !

Profitez de votre footing ou de votre balade quotidienne pour ramasser les déchets dans un rayon d'un kilomètre autour de chez vous !

**ACTION
PEF**





« Dans le cadre du thème « environnement », nous avons mis en place, au sein de la catégorie U9, un biathlon foot.

Nous avons constitué 8 équipes de 3 joueurs (soit 24 joueurs) et avons organisé 8 petits ateliers techniques (précision, slalom, jonglerie ...).

Les 3 joueurs de l'équipe doivent réussir l'atelier pour passer au prochain.

A chaque atelier, une question portant sur l'environnement leur est posée. »

« La préservation de l'environnement au quotidien est capitale, c'est pour cela que le FC Guichen s'y engage.

Economies d'énergie, tri-sélectif, ... il n'y a pas de petites actions !

Un travail de prévention et d'apprentissage des jeunes est vital pour la continuité de ces efforts, c'est pour cela qu'une sensibilisation via un quizz est réalisé.

Ayant un but didactique il s'adresse à tous et permet de connaître les petits gestes du quotidien qui préservent la planète. »



Quizz Environnement

1. Lorsque je sors en dernier des vestiaires, à quoi dois-je penser ?
Eteindre la lumière, couper le chauffage s'il est allumé et veiller à bien fermer la porte
2. Dans quelle poubelle se jettent les bouteilles d'eau en plastique ?
La poubelle jaune
3. Qu'est-ce qui permet d'éviter les bouteilles plastiques ?
Les gourdes
4. Après le foot, je privilégie la douche ou le bain ?
La douche
5. A ton avis, à combien de litres correspond une douche ? Et un bain ?
Douche= 20 à 60L, bain= 100 à 200L
6. Après le foot, est-ce que je lance directement la machine à laver après y avoir mis mes affaires sales ?
Non, on attend que la machine soit pleine pour la mettre en route.
7. Quel(s) moyen(s) de transport dois-je privilégier pour me rendre au foot ?
A pied, transports en commun, skate, trottinette, vélo...
8. Quand je me brosse les dents, je laisse couler l'eau ?
Je ferme le robinet, je l'ouvre seulement quand j'en ai besoin
9. Qu'est-ce qu'il n'est pas bien de faire à l'entraînement avec l'eau de nos gourdes ?
Gaspiller l'eau en s'arrosant
10. Le soir à la maison est-ce que j'allume toutes les lumières pour bien éclairer ?
Non, j'allume seulement la pièce où je me trouve
11. Quand on est plusieurs à habiter loin du lieu du stade qu'est-ce qu'on peut mettre en place ?
Du covoiturage pour éviter d'y aller avec plusieurs voitures
12. Si je mâche un chewing-gum avant le foot, qu'est-ce que j'en fais ?
Je le jette à la poubelle
13. Qu'est-ce qu'on réalise avec les déchets ?
Le tri-sélectif
14. Pour éviter de jeter mes vêtements trop petits, que puis-je en faire ?
Les vendre



« Le jeudi 19 Novembre, le FC HCC était présent au marché nocturne de Cintré.

En cette période, le club en a profité pour organiser une vente de masques personnalisés aux couleurs du FC HCC.

Pour cette occasion, un geste de solidarité envers l'association « Mille et un sourire » a été effectué, en lui reversant 1€ pour chaque vente de masque.

Cette action était destinée à l'ensemble de la population locale.

Il est important pour le club de garder du lien et de promouvoir les gestes barrière par le biais de la vente de masque. »





OPÉRATION
ENVIRONNEMENT
& SOLIDARITÉ



COLLECTEZ
VOS BOUCHONS
en PLASTIQUE

AU PROFIT DE
MILLE ET UN SOURIRES



MILLE ET UN
SOURIRES
UNION POUR LES ENFANTS
MALADES ET HANDICAPÉS

« Dans le cadre du « Programme Educatif Fédéral – PEF », les éducateurs du club proposent aux adhérents de participer à l'action "PEF à la maison« , initiée par le District 35 sur la thématique de l'environnement.

Cette action demande aux licenciés du club de trier et collecter les bouchons en plastique à la maison. Ensuite, lorsque la situation sanitaire le permettra, les licenciés devront ramener leurs collectes afin qu'elles soient recyclées par une société spécialisée.

Pour cette opération, le club tient à avoir un esprit de solidarité.

En effet, l'ensemble des bénéfices liés au recyclage seront reversés à l'association partenaire « Mille et un sourires » qui œuvre pour le réconfort des enfants et familles touchés par la maladie ou le handicap.

L'objectif de cette action est de garder du lien avec les licenciés en cette période particulière tout en les sensibilisant au tri sélectif au profit d'une association. »



FC MORDELLES (35)

1/2

« Chaque mercredi et samedi, 6 stories dédiées au tri des déchets étaient publiées sur les réseaux sociaux du club, présentées à chaque fois sous cette forme :

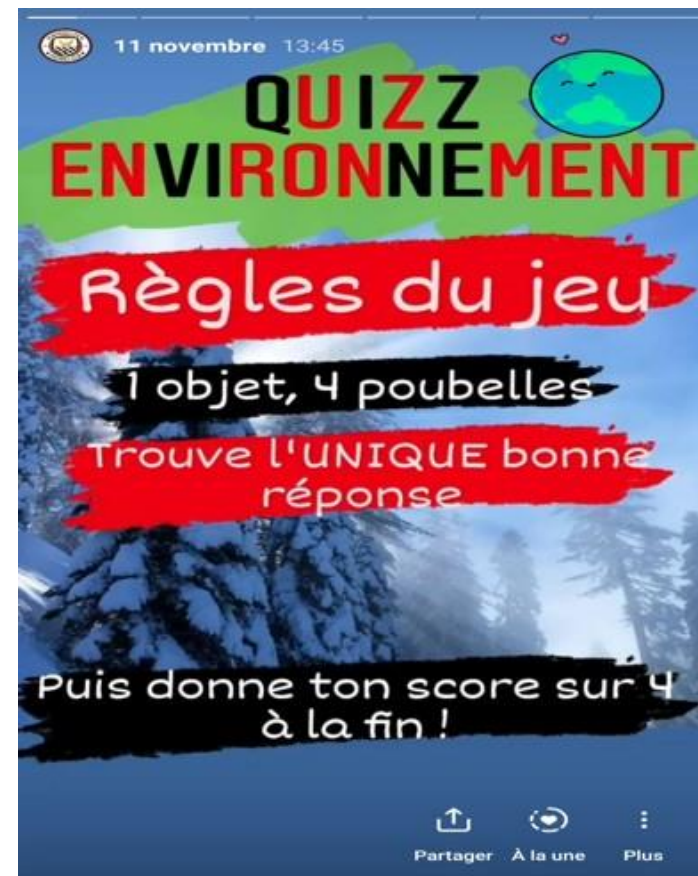
- Présentation des règles du jeu
- 4 stories avec à chaque fois 1 déchet et 4 choix de poubelles / bac de tri possible
- Une dernière, pour que l'internaute indique son score sur 4 et qu'il puisse voir la moyenne des notes obtenues par les autres participants.

Les stories sont animées par des GIF afin de les rendre plus attractives.

Il y avait pour chaque déchet, le choix des poubelles : Toxiques, "verres", "plastiques" et "papier/carton".

C'est un jeu ludique et interactif qui permet d'éduquer les jeunes mais aussi l'ensemble des suiveurs du club sur le bon choix de poubelles pour leurs déchets, mais qui a aussi contribué à garder un lien avec les licenciés.

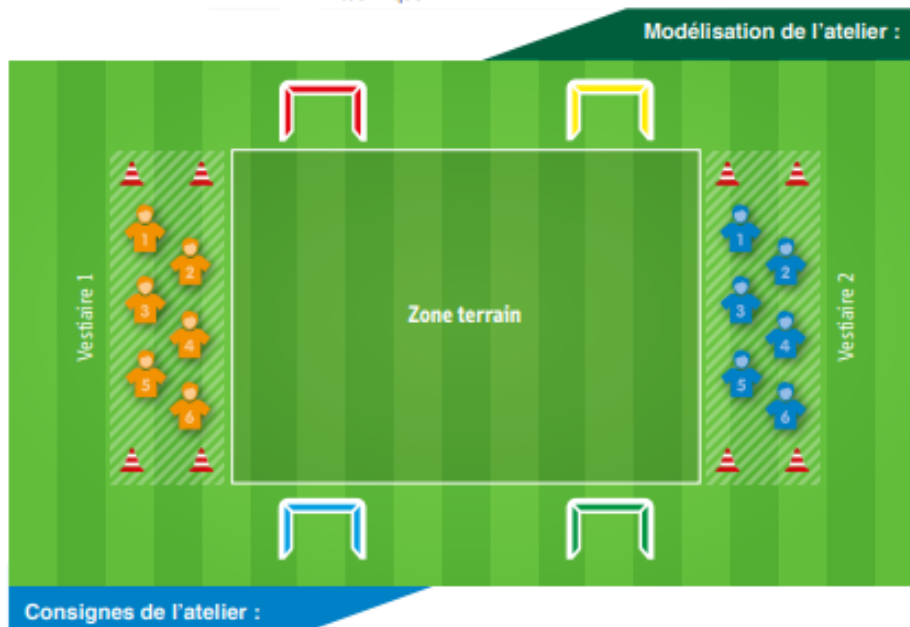
Ce quizz est une vraie réussite car il a été vu en moyenne sur Instagram par 300 personnes et a totalisé une centaine de réponses ! Les chiffres sont similaires sur Facebook. »



FC MORDELLES (35)

2/2

- **Compétences visées :** Trier ses déchets
- **L'objectif de l'atelier :** Sensibiliser sur le tri des déchets par l'intermédiaire d'un atelier technique



- **Matérialiser 3 zones distinctes :**
 - La zone « vestiaire » : c'est la zone de départ de l'atelier.
 - La zone « terrain » : c'est la zone de duel entre les 2 joueurs identifiés.
 - La zone « porte » : c'est le moyen de valider le but à l'issue du duel.
 - Répartir les joueurs en 2 équipes.
 - Positionner les joueurs dans leur zone « vestiaire » respective.
 - Identifier chaque joueur par un numéro. Les 2 équipes doivent comporter les mêmes numéros.
 - Annoncer un numéro à haute voix : 1 joueur de chaque équipe (numéro cité) doit se déplacer dans la zone « duel » pour y récupérer le ballon.
 - Annoncer un type de déchet à haute voix : 1 joueur de chaque équipe (numéro cité) doivent s'affronter sur un duel pour aller franchir la « porte » associée à la « bonne » poubelle.
 - Attribuer les points de la manière suivante : +1 point pour le joueur qui a franchi la « bonne » porte.
- **Espace nécessaire :** 1/4 Terrain de football
 - **Encadrement souhaité :** 1 personne
 - **Effectif idéal :** 10 à 12 joueurs
 - **Durée de l'action :** 30 minutes
 - **Matériel nécessaire :** Ballon - Chasubles - Cones - Coupelles - Liste de déchets - Piquets

« Le FC Mordelles a mis en place un atelier PEF sur la thématique de la préservation de l'environnement. Dans ce cadre, un « Ballon-Bérêt » a été proposé aux U10-U11. Cette action a permis d'appréhender, de manière ludique, la problématique de gestion des déchets et de sensibiliser les jeunes à l'importance du tri sélectif au quotidien. »





« Le FCPCCL a décidé de rejoindre le mouvement actuel de #nettoietonkm, une action proposée par de nombreuses personnes sur les réseaux sociaux.

Le but est d'effectuer un footing ou une marche et de ramasser tous les déchets qui se trouvent dans le kilomètre de votre maison.

Bien évidemment la précaution de mettre des gants.

Une petite balade en famille et un grand geste pour la planète ! »

FC PLOUAGAT CHAT. LANRODEC (22)

2/2

« Les U15 et U18 ont également effectué un quiz en ligne sur le recyclage :

<https://forms.gle/rCWyH5euqyw67Ky57>

Programme Éducatif Fédéral Environnement

Bonjour à tous,

Nous nous retrouvons aujourd'hui dans le cadre du programme éducatif fédéral sur un sujet concernant l'environnement. Merci de répondre à ce questionnaire et tenter d'obtenir la meilleure note.

Veuillez également remplir le champ "adresse e-mail" en notifiant votre nom et prénom comme ceci : prénom.nom@fcpcl.fr

Bonne chance.

Adresse e-mail *

Adresse e-mail valide

Ce formulaire collecte des adresses e-mail. [Modifier les paramètres](#)

1) En combien de temps, un sac en plastique se décompose-t-il ? *

- 1 an
- 10 ans
- 100 ans
- 1000 ans

2) Qu'est-ce que le recyclage ? *





« Par l'intermédiaire des séances proposées aux jeunes, nous lançons un défi en lien avec la semaine européenne de la réduction des déchets :

« Le ramassage maison »

Nettoyer leur quartier, canal, commune etc...

Par la suite, les participants envoient les photos de leur récolte. »

Pendant ce confinement, plusieurs activités à faire chez soi sont proposées aux jeunes du club de U9 à U13.

Il a été notamment proposé au U9 de réaliser un Babyfoot avec de la récupération:

- Boite à chaussures
- Pailles
- Pincettes à linge
- Feuilles A4



COMMENT RÉALISER UN BABY-FOOT AVEC SEULEMENT DE LA RÉCUPÉRATION?

C'EST TRÈS SIMPLE IL TE FAUDRA:

- 1 BOÎTE À CHAUSSURES
- 4 PAILLES
- 8 ÉPINGLES À LINGE
- 1 FEUILLE DE PAPIER BLANC
- 1 FEUTRE VERT ET UN PEU D'IMAGINATION !

À LA FIN N'OUBLIE PAS DE NOUS ENVOYER TA RÉALISATION.

ET SURTOUT PREND SOIN DE TOI.

COLENO ENZO

BABY-FOOT



GJ CAP CAVAL (29)

1/3

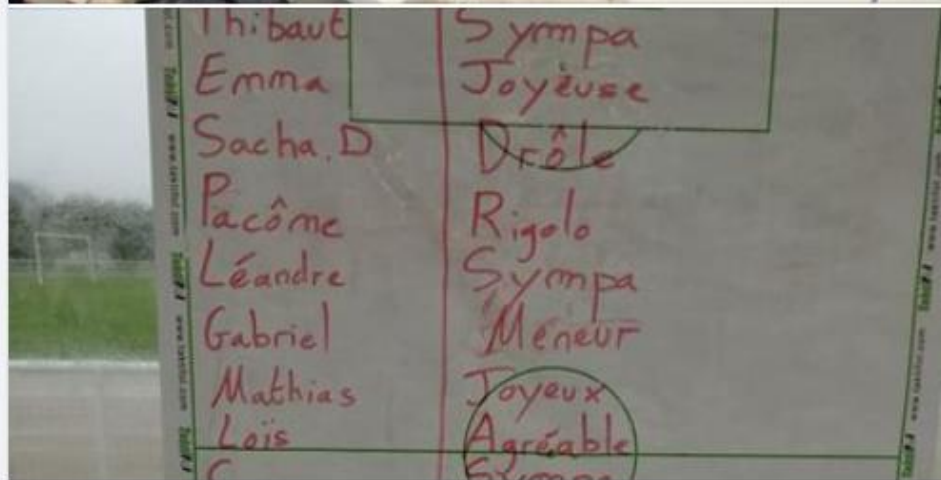


« Durant le stage de la Toussaint, l'équipe encadrante a proposé aux jeunes de prendre part au jeu des qualités.

Le jeu consiste à tirer au sort un coéquipier et d'écrire une qualité humaine sur celui-ci.

Les qualités étaient ensuite reportées sur une feuille visible par tous, durant toute la durée du stage.

Le but est d'améliorer la confiance et l'estime de soi. »



GJ CAP CAVAL (29)

2/3

Pourquoi en U 13, le remplaçant devient arbitre assistant ? (Plusieurs réponses possibles) *



- Pour connaître et maîtriser les règles et les lois du jeu du football
- Pour faire gagner mon équipe
- Pour se mettre dans la peau d'un arbitre et comprendre la difficulté

Vrai ou Faux *



| | Vrai | Faux |
|---|-----------------------|-----------------------|
| Pour bien jouer, je mange au moins 2 heures avant l'effort. | <input type="radio"/> | <input type="radio"/> |
| Pour bien jouer, je mange rapidement et debout. | <input type="radio"/> | <input type="radio"/> |
| Lorsque j'ai soif, je bois du soda. | <input type="radio"/> | <input type="radio"/> |
| Manger équilibré et éviter les aliments gras est important. | <input type="radio"/> | <input type="radio"/> |

Quiz en ligne U11-U13 :

Arbitrage/Lois du Jeu

Santé / Hygiène



Quiz en ligne U7-U9 :

Santé / Hygiène

Quiz vidéo en ligne Foot à 11 :

Règles du Jeu / Arbitrage

Quand je fais du sport, je m'hydrate (Plusieurs réponses possibles) : *



- Avant l'effort
- Pendant l'effort
- Après l'effort
- Jamais

ANÉANTISSEMENT – ATTAQUE PROMETTEUSE

| | | |
|-----------|---------------|---|
| 1 CFD | AVERTISSEMENT | le n°6 stoppe irrégulièrement son adversaire arrêtant une occasion prometteuse |
| 2 CFD | AVERTISSEMENT | le n°7 se fait déséquilibrer avant la surface de réparation alors qu'il allait porter le danger. Attaque prometteuse donc avertissement |
| 3 CFD | EXCLUSION | Sans la faute du défenseur, l'attaquant se présente seul face au gardien avec des chances importantes de marquer. Anéantissement d'une occasion manifeste de but donc exclusion |
| 4 CFD | AVERTISSEMENT | L'équipe rouge développe une action dangereuse quand elle est stoppée de manière illicite. Avertissement pour avoir enrayé une attaque prometteuse |
| 5 CFD | EXCLUSION | Si le défenseur blanc ne commet pas cette faute, l'attaquant a de réelles chances de marquer donc exclusion pour anéantissement d'une occasion manifeste de marquer |
| 6 PENALTY | | Le défenseur tente de toucher le ballon mais il fait faute. Ce faisant il stoppe une attaque prometteuse. Comme la faute est dans la surface de réparation, pas de sanction disciplinaire, le penalty est suffisant |
| 7 CFD | AVERTISSEMENT | Sans cette faute, le n°17 va créer une attaque prometteuse (on est assez loin du but donc ça ne constitue pas un acte d'anéantissement. Le fautif doit être averti |
| 8 PENALTY | EXCLUSION | Le défenseur fautif n'essaie pas de jouer le ballon et fait faute. Il annihile une occasion manifeste de marquer et doit donc être exclu |
| 9 CFD | AVERTISSEMENT | L'attaquant est arrêté illégalement sans possibilité pour lui d'être en position de marquer directement. Avertissement au fautif pour avoir interféré sur une attaque prometteuse |
| 10 CFD | AVERTISSEMENT | La présence d'un autre défenseur près de celui qui commet la faute est suffisante pour considérer que le fautif n'annihile pas une occasion manifeste de but. Attaque prometteuse donc et avertissement. |



Culture « Foot Féminin » (USA, Chine, Ghana, Nouvelle-Zélande...) :



 *Le monde s'invite chez vous !*
TOUR DU MONDE DU FOOTBALL FÉMININ #1

 *L'épisode Little Miss Soccer :
les Etats-Unis*

*Le quiz :
des questions sur les États-Unis
et le football féminin américain*





 *Le monde s'invite chez vous !*
TOUR DU MONDE DU FOOTBALL FÉMININ #2

 *L'épisode Little Miss Soccer :
la Chine*

*Le quiz :
pour en savoir un peu plus sur
la Chine et son football féminin*







Confection de Sapins de Noël en bois par de jeunes licenciés et avec l'aide d'adultes compétents. Ils seront proposés à la vente afin de financer une visite du centre de formation de l'Olympique Lyonnais.

Cette action est autant écologique qu'éducative (valeur travail, bricolage...).

GSY BOURG BLANC (29)

2/3



« Pendant les vacances, juste avant le confinement, le club des GSY Bourg Blanc a organisé une après-midi PEF pour les U6-U9.

Au programme des jeux comme « apprendre à faire ses lacets » ou « apprendre à préparer son sac de foot ».

12 joueurs étaient présents pour cette animation encadrée dans la bonne humeur. »



GSY BOURG BLANC (29)

3/3



Réalisation d'une gazette, LA GAZETT'DES GSY, avec à chaque fois une présentation et des jeux sur un club professionnel breton, des jeux PEF liés à une thématique, des défis techniques...

Cumul des points pour les participants !

<https://g-s-y-bourg-blanc.footeo.com/actualite/2020/11/18/gazett-gsy-n01.html>



Ala pêche aux Merlus



L'histoire Lorientaise :

.../5pts

Fondé en 1926, le club, longtemps amateur, tente l'aventure professionnelle dans les années 1970, sans parvenir à monter en première division, jusqu'à ce qu'un dépôt de bilan mette un terme aux ambitions du club. En 1991, alors qu'il évolue en troisième division, le club fait une nouvelle fois appel à Christian Gourcuff. Il accompagne alors le FC Lorient vers le professionnalisme avec entre autres une première promotion dans l'élite, obtenue en ... **(réponse 1)**. Le club est relégué la saison suivante puis retrouve la Ligue 1 en 2001, année où Christian Gourcuff quitte le club. Lorient connaît à nouveau la relégation en 2002 malgré une victoire en Coupe de France et une finale en Coupe de la Ligue. Gourcuff revient chez les Merlus en 2003 et installe durablement le club en Ligue 1, où il évolue de 2006 à 2017.

Le club est présidé par ... **(réponse 2)** depuis 2009. Entraînée depuis 2019 par Christophe Pélissier, l'équipe évoluera en Ligue 1 dès la saison 2020-2021. Le club est sacré champion de France de Ligue 2 en 2020 et réintègre la Ligue 1 trois ans après l'avoir quitté.

Quel est le surnom des joueurs du FC Lorient ?

- Les Thons
- Les Merlus
- Les Saumons
- Les Truites

La saison dernière (2019-2020) le FC Lorient a remporté le championnat de ligue 2. Mais pour la combienième fois ?

- 1
- 2
- 3
- 5



JS LANVOLLON (22)

1/2

« Pendant le confinement, les joueurs ont été invités à aller se balader dans la limite d'un kilomètre autour de chez eux. Lors de cette sortie, une mission environnementale leur était confiée : ramasser et trier l'ensemble des déchets qu'ils pouvaient trouver afin de les mettre à leur place, dans la poubelle. Beaucoup (trop) de déchets récoltés ! »



JS LANVOLLON (22)

2/2

« Les jeunes sont invités à faire du tri et du rangement dans leurs affaires chez eux.

Une collecte de jouets et vêtements est mise en place en collaboration avec le Secours Populaire local.

Les jeunes mettent de côté des choses qu'ils souhaitent donner et qui seront remises au Secours Populaire pour une distribution auprès des plus démunis.

Sensibilisation à l'environnement (donner une seconde vie aux objets) et à la solidarité. »



“Nous sommes tous des Pères Noël verts”

Faites un don de jouets neufs ou en bon état.

Depot au foyer de la Js Lanvollon

Les jouets collectés seront distribués aux enfants les plus défavorisés du Secteur
Plouha Lanvollon



RÉSUMÉ DE L'ACTION



LA SAINT-PIERRE MILIZAC (29)

1/2

Les jeunes licenciés ont été invités à effectuer un ramassage des déchets dans leur commune.

La municipalité à fourni les sacs poubelles et gants pour soutenir cette action écologique et citoyenne.



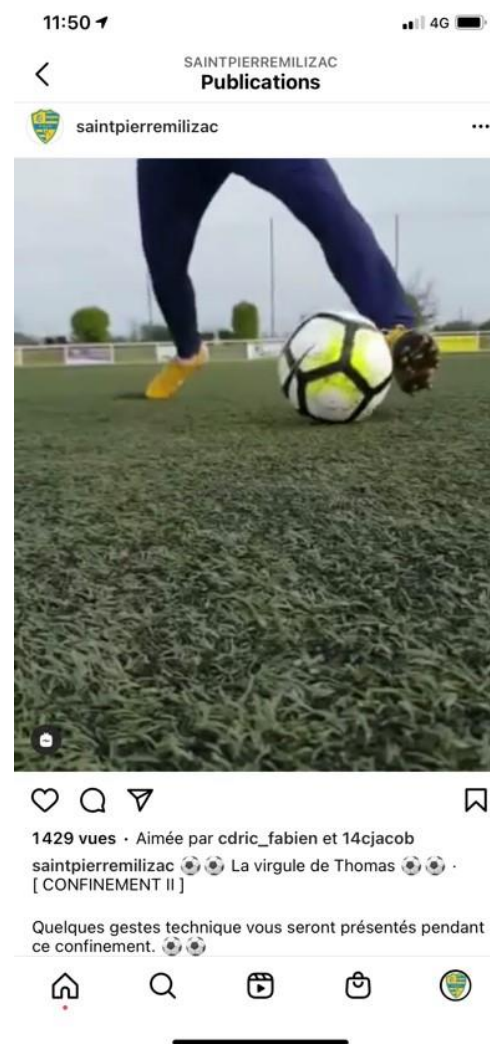
LA SAINT-PIERRE MILIZAC (29)

2/2



Présentation / démonstration des gestes techniques « préférés » des joueurs du club.

Travail technique mais aussi identification aux joueurs, culture club, connaissance du vocabulaire foot...



OC BEIGNON (56)

Ramassage et tri des déchets trouvés dans la commune.



« Le club à pour projet de mettre en place un chant de victoire commun à toutes ses équipes !

Cela permettra d'avoir un liens entre tous les licenciés du club des plus petits au plus grands.

Pour ce faire nous avons demandé aux licenciés, via nos réseaux et une vidéo de présentation, de nous envoyer leurs propositions pendant cette période de confinement !

Un vote entre toutes ces options sera réalisé afin de définir LE chant de victoire commun des 'Gars sans peur'. »



PAOTRED DISPOUNT ERGUE GABERIC (29)

2/5

« Quiz en ligne sur l'histoire du club, adressé à tous les licenciés.

Garder du lien, montrer et renforcer le sentiment d'appartenance au club et développer ses connaissances sur celui-ci. »

« De la même manière, un quiz sur l'environnement et le tri des déchets à été proposé en ligne afin de sensibiliser l'ensemble des licenciés. »



Questionnaire du confinement n°1

U14-U15-U16-U17-U18 Culture Paotred

*Obligatoire

Que signifie "Paotred Dispoint" * 1 point

- Le coq gaulois
- Les gars sans peur
- Les jaunes et noirs
- Les garçon courageux



« Quiz en ligne 'Santé' et quiz 'Logos' proposés aux licenciés pour tester leurs connaissances et les sensibiliser. »

Questionnaire du confinement 3

U5-U6-U7-U8-U9 (santé)

*Obligatoire

Tu peux continuer à jouer un match de football même si tu saignes ? *

1 point

- VRAI
 FAUX

Questionnaire du confinement 3

U10-U11-U12-U13 (santé)

*Obligatoire

Si ton entraînement est à 18h, tu dois éviter de prendre ton goûter après 16h ? *

1 point

- VRAI
 FAUX

Questionnaire du confinement 3

U14-U15-U16-U17-U18 (santé)

*Obligatoire

Le tabac... *

1 point

- N'a aucun effet sur les muscles
 Permet une bonne circulation sanguine
 Abîme la qualité des fibres musculaires.

Questionnaire du confinement n°2

U5-U6-U7-U8-U9

*Obligatoire

A quelle équipe appartient ce logo ? *

1 point



Questionnaire du confinement n°2

U10-U11-U12-U13

*Obligatoire

A quelle équipe appartient ce logo ? *

1 point



Questionnaire du confinement n°2

U14-U15-U16-U17-U18

*Obligatoire

A quelle équipe appartient ce logo ? *

1 point



PAOTRED DISPOUNT ERGUE GABERIC (29)

4/5

« Le club offre la possibilité à tous les licenciés du club des U6 au Séniors, joueurs et éducateurs, de commander une plaquette photo avec photos personnelles et photo collective d'équipe.

Cela permet aux licenciés d'avoir une trace de chaque saison passée au Paotred Dispount et d'affirmer son appartenance au club ! »



« Organisation d'un tournoi FIFA 21 en ligne entre tous les participants volontaires, quel que soit leur âge et leur catégorie. »

« Programmes d'entretien physique + défis techniques lancés aux licenciés pendant le confinement. »



Voici les premières vidéos du défi de jonglerie, Encore Bravo à Julia et Lorik, le niveau Ligue 1 validé 🏆👏👏👏👏👏🏆!!!! . Un joueur a réalisé l'intégralité du défi y compris les 100 jongles libres, Qui est notre premier Champion du monde ? je vous laisse deviner (réponse dans quelques heures)





FC Plérin Féminines @PlerinFeminines · 10 min



[QUIZZ]

Concocté par Marie HERY, Éducatrice des U18F : à vous de jouer 🖋️. Ouvert à toutes et tous ➡️ Classement par catégorie en fin de semaine 😊



Quizz #1

Voici le premier quizz qui va vous occuper (et vous faire apprendre des choses je l'espère!) durant cette ...

docs.google.com

https://docs.google.com/forms/d/1tW1HZ5bsMd4TWwi7WouX6wIxlQu_yBo9aZnK_aRrAPc/viewform?edit_requested=true





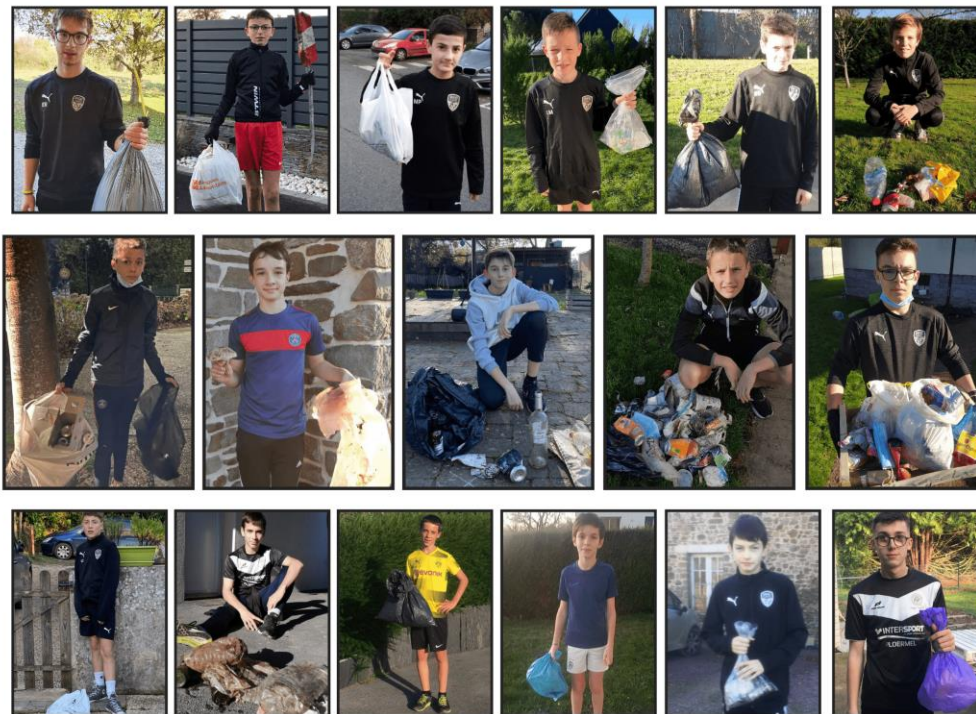
Ploërmel FC
@PloermelFC

[PROGRAMME ÉDUCATIF FÉDÉRAL]

▶ Nos U14-U15 ont participé à une collecte de déchets lors du dernier footing d'avant-reprise ce week-end.

♻️ Une action pour l'environnement et notre planète et qui est en lien avec le thème P.E.F du mois de Novembre !

Superbe collecte les gars 🙌



PÔLE ESPOIRS FEMININ

« Claire GULLY L'HONORE face aux joueuses du Pôle Espoirs Féminin de Rennes pour une sensibilisation annuelle aux commotions et introduction à la gestion de stress. »



« Pendant ce confinement, nous avons proposé à nos licenciées d'apprendre à identifier les joueuses du club en jouant au célèbre jeu des 7 familles.

Pour cela nous avons attribué une couleur à chacune des joueuses du QKFC (de U6 à Séniors).

Dans l'espoir que la situation sanitaire évolue positivement, nous envisageons de faire se rencontrer les joueuses de la même couleur et de réaliser des photos de « famille » lors des 50 ans de la Section Féminine. »



QUIMPER KERFEUNTEUN FC (29)

2/4



« Pendant ce confinement, nous avons proposé aux licenciées notre propre version du Monopoly.

En avançant dans le rues de Quimper, nos licenciées vont découvrir et comprendre le monde associatif et donc découvrir les missions et actions du club.

Cette aventure va leur permettre de se mettre dans la peau des dirigeant(e)s du club en réalisant des missions administratives, logistiques, de formation... »

| | | | |
|---|---|---|--|
| TITRE DE PROPRIÉTÉ RUE DE LEONARDIN LOYER 20€ Si un joueur possède 100€ ou le titre de ce groupe maison, le tour des terrains est de sa responsabilité. Avec 1 maison : 40€ Avec 2 maisons : 80€ Avec 3 maisons : 120€ Avec 4 maisons : 160€ HOTEL : 1275€ Achat Maison : 150€ - Hôtel : 100€ Valeur de terrain : 150€ | TITRE DE PROPRIÉTÉ RUE DE SNOCCET LOYER 20€ Si un joueur possède 100€ ou le titre de ce groupe maison, le tour des terrains est de sa responsabilité. Avec 1 maison : 110€ Avec 2 maisons : 220€ Avec 3 maisons : 330€ Avec 4 maisons : 440€ HOTEL : 1275€ Achat Maison : 100€ - Hôtel : 200€ Valeur de terrain : 100€ | TITRE DE PROPRIÉTÉ RUE DE LA CANTIC LOYER 20€ Si un joueur possède 100€ ou le titre de ce groupe maison, le tour des terrains est de sa responsabilité. Avec 1 maison : 150€ Avec 2 maisons : 300€ Avec 3 maisons : 450€ Avec 4 maisons : 600€ HOTEL : 1275€ Achat Maison : 150€ - Hôtel : 200€ Valeur de terrain : 150€ | TITRE DE PROPRIÉTÉ RUE FÉLIX LE CANTEC LOYER 25€ Si un joueur possède 150€ ou le titre de ce groupe maison, le tour des terrains est de sa responsabilité. Avec 1 maison : 175€ Avec 2 maisons : 350€ Avec 3 maisons : 525€ Avec 4 maisons : 700€ HOTEL : 1275€ Achat Maison : 150€ - Hôtel : 200€ Valeur de terrain : 175€ |
| STADE DE PENNELLER Loyer : 5€ 2 stades : 3 jingles ou 50€ 3 stades : 5 jingles ou 100€ 4 stades : 12 jingles ou 150€ Valeur de terrain : 100€ | STADE DE KENNEDY Loyer : 10€ 2 stades : 10 jingles ou 60€ 3 stades : 18 jingles ou 100€ 4 stades : 30 jingles ou 150€ Valeur de terrain : 200€ | STADE DE ROUSSEAU Loyer : 5€ 2 stades : 4 jingles ou 50€ 3 stades : 10 jingles ou 100€ 4 stades : 20 jingles ou 150€ Valeur de terrain : 150€ | STADE DE BRICHAON DIVER Loyer : 12€ 2 stades : 8 jingles ou 50€ 3 stades : 12 jingles ou 100€ 4 stades : 28 jingles ou 150€ Valeur de terrain : 200€ |
| BILLET DE FORMATION COURS DE JONGLERIE FREESTYLE 16J + Blocage Gouac : 200€ 10 ateliers exécution : 500€ Tour Eiffel : 1000€ Tour du monde : 1000€ Valeur de terrain : 300€ | BILLET DE FORMATION COURS DE RENFORCEMENT EXPERT 30 séances coach : 250€ 45 séances coach : 500€ T-shirt Jumping Jack : 1000€ 40 séances : 1000€ Valeur de terrain : 300€ | BILLET DE FORMATION COURS DE RENFORCEMENT GAINAGE 30 séances gainage : 1000€ 30 séances gainage : 2000€ 45 séances gainage : 2500€ 45 séances gainage : 5000€ Valeur de terrain : 300€ | |



| | | | | | | | |
|--------------------|------------------|-------------------|-------------------------|--------------------|------------------|-------------------|-------------------------|
| STADE DE PENNELLER | STADE DE KENNEDY | STADE DE ROUSSEAU | STADE DE BRICHAON DIVER | STADE DE PENNELLER | STADE DE KENNEDY | STADE DE ROUSSEAU | STADE DE BRICHAON DIVER |
| STADE DE PENNELLER | STADE DE KENNEDY | STADE DE ROUSSEAU | STADE DE BRICHAON DIVER | STADE DE PENNELLER | STADE DE KENNEDY | STADE DE ROUSSEAU | STADE DE BRICHAON DIVER |
| STADE DE PENNELLER | STADE DE KENNEDY | STADE DE ROUSSEAU | STADE DE BRICHAON DIVER | STADE DE PENNELLER | STADE DE KENNEDY | STADE DE ROUSSEAU | STADE DE BRICHAON DIVER |
| STADE DE PENNELLER | STADE DE KENNEDY | STADE DE ROUSSEAU | STADE DE BRICHAON DIVER | STADE DE PENNELLER | STADE DE KENNEDY | STADE DE ROUSSEAU | STADE DE BRICHAON DIVER |



| | | |
|---|---|--|
| CHANCE Buvette Vous devez rembourser les autres. Payez 200€ | CHANCE Buvette Jour de grande affluence ! Vous avez gagné 500€ | CHANCE Buvette Fête ! Les membres du club sont invités à participer aux ateliers de remise en forme. |
| CHANCE Conférences La FED vous résume les actualités. Payez 200€ | CHANCE Bibliothèque Match de gala ! Les propriétaires des stades rejoignent 50€ | CHANCE Bibliothèque Jour de derby ! Rejoignez 100€ |
| CHANCE Voyages Votre budget est limité à cause des vacances entreprises. Rejoignez 100€ | CHANCE La prime au premier Être le premier, c'est parfois le plus important. Le premier propriétaire de la partie à avoir acheté une rue reçoit 50€ des autres joueurs. | CHANCE Vacances scolaires Les clubs sont volontaires pour participer aux stages vacances. Rejoignez 200€ |



QUIMPER KERFEUNTEUN FC (29)

3/4

« Pendant ce confinement, nous avons proposé aux U18 F des séances en visio afin de garder du lien et pour:

- Exprimer ses craintes et ses espoirs vis-à-vis de la situation
- Avoir le même langage foot
- S'approprier le projet de jeu »




Par petits groupes :
Choisissez 2 images pour décrire votre
ressenti sur la situation et vos espoirs

POINT LEXIQUE

ATTENTION!
L'attaquant est en possession
et une défense agressive vient de
commencer à jouer de concert.

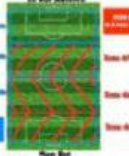


ATTENTION!
L'attaquant est en possession
et une défense agressive vient de
commencer à jouer de concert.

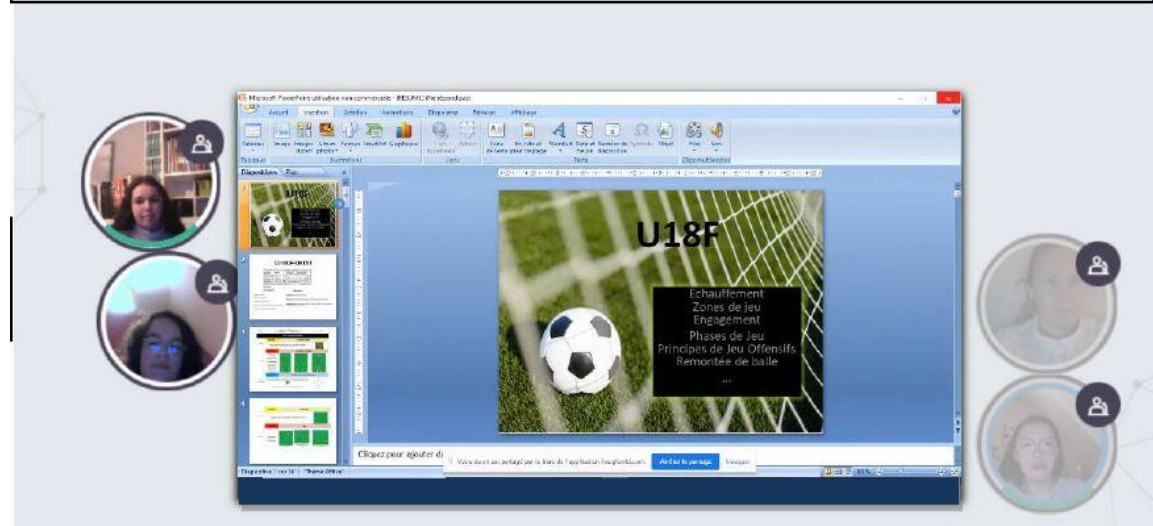


ZONES DE JEU

Le But Mérite



Réparties par groupe de 3 les joueuses s'approprient le projet de jeu



U18F

- Echauffement
- Zones de jeu
- Engagement
- Phases de Jeu
- Principes de Jeu Offensifs
- Remontée de balle



QUIMPER KERFEUNTEUN FC (29)

4/4

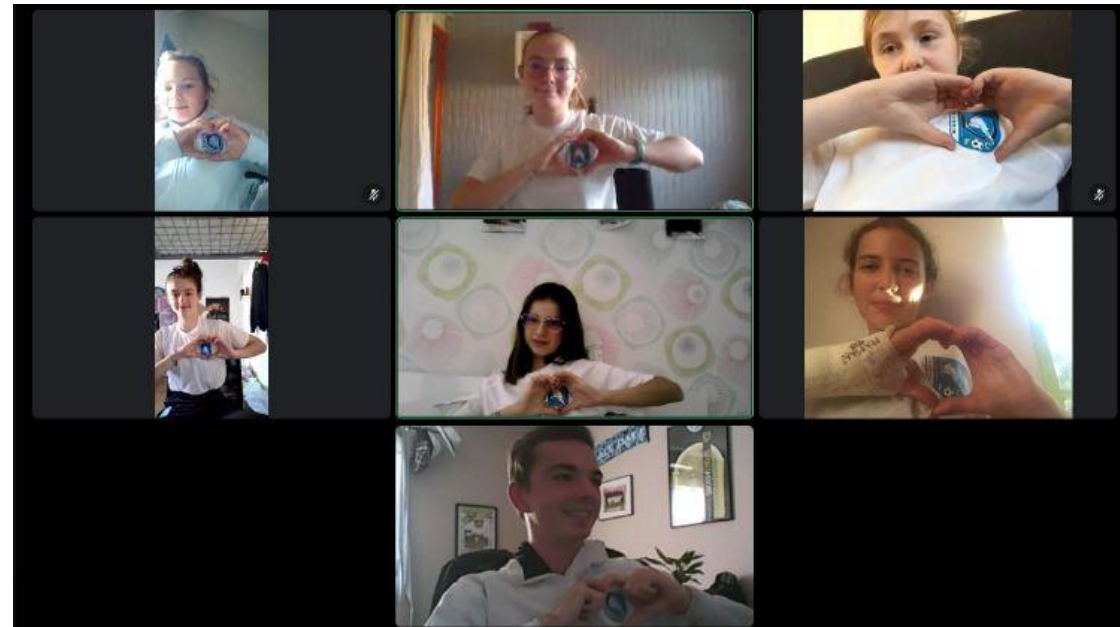
U10-U13 F

« Vrai / Faux pour chaque joueuse sur le thème de la Nutrition

Vidéo explicative de la Nutrition d'avant-match

Par groupe de 2 : composer un petit-déjeuner et un repas d'avant-match idéal (+ restitution)

Echanges et conclusion »





QUIZ CULTURE FOOT | *PEF à La Maison*

Dans le cadre du « PEF à la maison », le SC Le Rheu Foot a proposé à ses adhérents un quiz culture foot en ligne. Il s'agit d'un quiz de 25 questions avec des niveaux de difficulté croissants allant de **Footix** à **Spécialiste**.

Il sera disponible pendant 2 semaines et à l'issue de celles-ci, les 3 premiers recevront des récompenses ! Les joueurs vont pouvoir tester leur culture foot et passer un bon moment en famille ou entre amis en cette période difficile.

Le lien du quiz envoyé aux joueurs si certains veulent s'y essayer !

<https://www.experquiz.com/xq/quizculturefoot>



PRO

Quel footballeur a tenu le propos suivant sur Twitter: "Le covid a eu le courage de me défier, mauvaise idée." ?

K. Mbappé

P. Pogba

C. Ronaldo

Z. Ibrahimovic

Sélectionnez la réponse correcte, puis validez

PRO

Quel footballeur a tenu le propos suivant sur Twitter: "Le covid a eu le courage de me défier, mauvaise idée." ?

K. Mbappé

P. Pogba

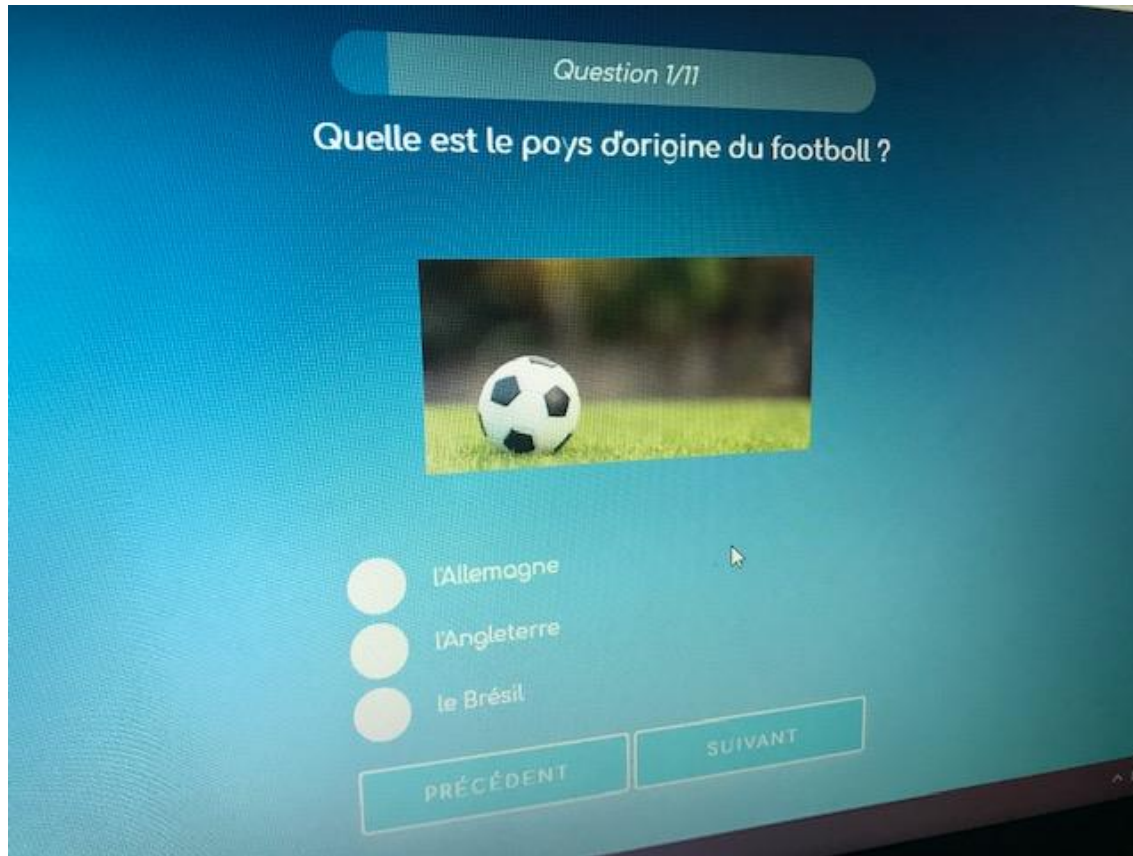
C. Ronaldo

Z. Ibrahimovic

Sélectionnez la réponse correcte, puis validez

0/25





« Pratique du football compliquée, nous avons donc décidé avec notre service civique de mettre en place 1 fois par semaine des quiz sur le thème de la culture foot.

4 domaines étaient mis en avant: les pays, les clubs européens, les joueurs/arbitres et les règles du jeu.

De quoi faire évoluer de façon ludique ces connaissances footballistiques autrement que par la pratique. »

US CHATEAUGIRON (35)



« L'action PEF du club de Chateaugiron avec ses 6 Volets a pour objectif de sensibiliser nos licenciés sur chaque thème. Notre idée, reprendre la fameuse émission du SAV pour faire passer nos messages et du coup si possible rire un peu.

Nous n'avons ni la prétention d'être absolument drôles (et encore moins se comparer aux excellents Omar et Fred), ni la vanité de prétendre que notre club fait mieux que tout le monde et donne des leçons. Personne n'est parfait 😊 !

Nous souhaitons juste véhiculer avec un peu d'humour les valeurs sportives/citoyennes. Notez bien que toute ressemblance avec des faits et des personnages réels ou ayant existés serait purement fortuite et ne pourrait être que le fruit d'une pure coïncidence. »

<http://www.uschateaugironfoot.fr/2020/11/26/programme-educatif-federal/>

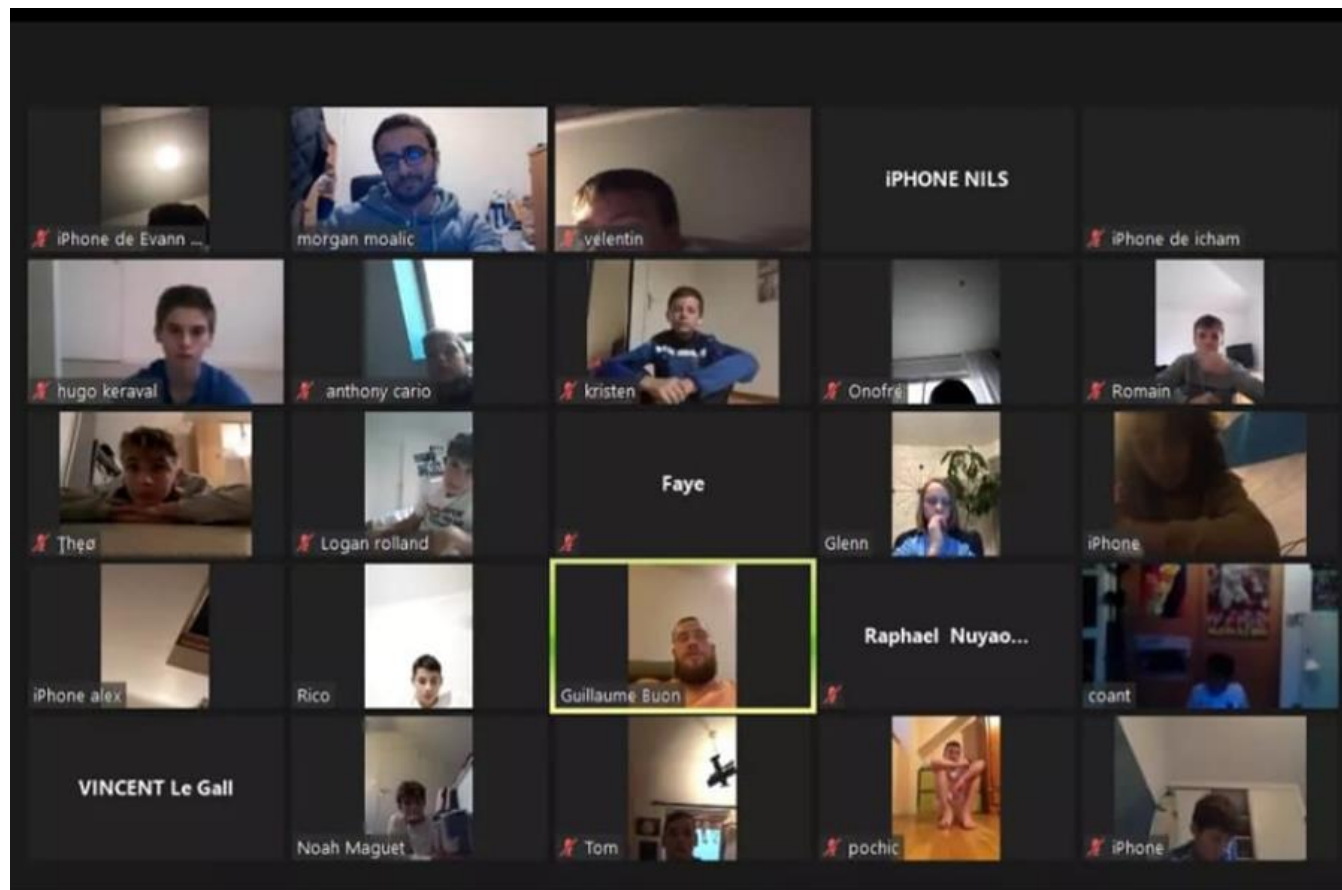


« Visioconférence avec Guillaume BUON (Joueur formé à l'US Concarneau et qui évolue au FC Bastia Borgo, prêté par le SB29)

L'action a touché la catégorie U14-U15 soit 38 joueurs.
Les sujets abordés : le parcours et la vie d'un footballeur professionnel.

L'action s'est parfaitement déroulée, les U14-U15 se sont montrés curieux et intéressés.

En cette période de confinement cela permet de garder du lien entre nos acteurs d'aujourd'hui et nos anciens joueurs qui ont réussi dans leur projet sportif. »



« Durant le confinement de novembre, le club de St-Grégoire a souhaité garder du lien avec ses licenciés. Des challenges étaient donc mis en place chaque semaine pour les jeunes des catégories U8 à U13, avec des récompenses à la clef.

1er challenge : les joueurs envoyaient une vidéo freestyle avec ballon + vote sur les réseaux.

2ème challenge : inventer un exercice de football, qui sera réalisé à la reprise.

3ème challenge : Créer/dessiner le maillot de foot de l'USG de ses rêves + vote sur les réseaux»



US SAINT-MALO (35)

« Les 34 joueurs U10/U11 de l'US ST MALO se sont mis au tri sélectif durant le confinement.

Une vidéo explicative leur a été envoyée par l'éducateur U11 afin de leur expliquer le tri sélectif, et sa mise en pratique.

Ils devaient donc fabriquer 4 bacs (boîte, sac, bassine, poubelle...), qu'ils devaient par la suite identifier en dessinant ce que les compartiments pouvaient contenir. Enfin, les U11 devaient trier leurs déchets.

Pour poursuivre cette action, une récolte de bouchon a aussi eu lieu avec ces joueurs et joueuses. »





WWW.FOOTBRETAGNE.FFF.FR



ILS SONT FOOT CES BRETONS!